



Reveal Fire PRO



Reveal Fire PRO est notre appareil d'imagerie thermique portable le plus avancé à destination des pompiers dans leur lutte quotidienne. Facile à utiliser et résistant, Reveal Fire PRO combine une haute performance de capteur thermique 320 x 240, avec un logiciel intuitif pour vous aider dans votre lutte contre le feu de manière intelligente et sécurisée.

Reveal Fire PRO offre une imagerie thermique de haute résolution sans précédent. Il vous permettra de trouver des sources de chaleur et/ou des personnes plus rapidement lorsque chaque seconde compte.

Reveal Fire PRO est équipé d'une puissante lampe LED de 300 lumens qui vous dépannera ou vous permettra de vous signaler dans le noir.

Produit conçu et fabriqué à Santa Barbara, Californie avec des composants mondiaux.

Référence : SEREVFPRO

Caractéristiques principales

Avantages

Capteur thermique de haute performance: 320 x 240

76.800 pixels de température pour une excellente clarté et sensibilité de l'image

Design résistant à l'eau

Design durable et étanchéité IP67

Vaste champ de vision à 32°

Scanner facilement une grande zone pour identifier le danger ou retrouver les personnes vivantes

Batterie rechargeable pour une longue durée

Jusqu'à 4h d'image thermique en continue

Couleurs de filtres variés

Plusieurs filtres de couleurs pour améliorer votre vision et votre connaissance de la situation

Une bonne connaissance de la situation

Visualiser les dangers invisibles à l'œil humain et guidez-vous plus prudemment

Caméra d'imagerie thermique personnelle abordable

Equiper votre département avec la première caméra d'imagerie thermique personnelle abordable

Voir à travers la fumée. Lampe torche facultative.

Lampe torche 300 lumens LED intégrée

Rechercher et sauver

Trouver les victimes plus rapidement et sauver les grâce à cette caméra d'imagerie thermique personnelle

Exécuter des images à 360 degrés et optez pour un contrôle plus rapide

Quand les secondes comptent, les recherches avec la caméra d'imagerie thermique gagnent du temps et sauvent des vies



CARACTERISTIQUES TECHNIQUES

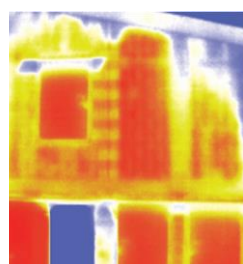
Spécifications	Description
Capteur Thermique	320 x 240 (76.800 pixels)
Distance de détection	30 cm à 550 m
Champ de vision	Large, 32 degré FOV
Température	-20°C à +550°C
Fréquence	>15 Hz
Etanchéité	IP67
Lampe de poche	300 Lumens
Affichage	2.4" Couleur avec verre Corning Gorilla®
Micro bolomètre	Oxyde de vanadium
Sensibilité thermique	<70 mK
Gamme de spectre	7.5 - 14 Microns
Interface utilisateur	Dispositif autonome avec 3 boutons de navigation
Echelle de temp.	Fahrenheit, Celsius ou Kelvin
Filtre de couleurs	9 options (échelle de gris et contraste élevé)
Support de stockage	4GB lecteur interne (> 4000 images)
Batterie	Jusqu'à 4h d'images thermiques

INTERFACE UTILISATEUR		
PHOTOS	FILTRES DE COULEURS	GAMME DE TEMPERATURE
Capturer et sauvegarder les images thermiques directement dans la mémoire interne de 4GB	Améliorer la vision et connaissance de la situation avec une variété de filtres de couleurs	Visualisez rapidement une scène avec des lectures de températures min/max

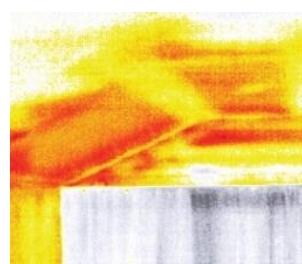
APPLICATIONS THERMIQUES



RECHERCHE ET SAUVETAGE



360 DEGRES



CONTROLE RAPIDE

